

# Innovaciones tecnológicas



Powered by The Consumer Technology Association®

El **eBook** para  
conocer más  
sobre lo que  
viene para el  
futuro cercano.



NEGOCIOS  
EN TU MUNDO

IT en LÍNEA

**2026** ®

Todos los derechos reservados



# Bienvenidos, el futuro es ya

El CES 2026 llegó con un mensaje tan claro como contundente: la inteligencia artificial y la robótica ya no son promesas, son el siguiente gran paso de la humanidad. Para quienes vemos la tecnología como una herramienta real de crecimiento personal y empresarial, asistir a este evento es lo que para un hinchado del fútbol sería ir a un Mundial: una experiencia que se vive con emoción, expectativa y la sensación de estar presenciando historia en tiempo real. Aquí no se viene solo a mirar gadgets; se viene a entender hacia dónde se proyecta el mundo.

Hablamos de un multiespacio donde se reúnen año a año más de 4.500 marcas de todos los rincones del planeta, en una superficie gigantesca -más de 230.000 metros cuadrados- donde conviven idiomas, acentos y culturas, pero con un mismo objetivo: descubrir la innovación. Cada stand es una historia, cada producto es la respuesta a un problema real que alguien decidió enfrentar con creatividad, ingeniería y visión de futuro. El CES es ese lugar donde diseñadores, emprendedores y soñadores convierten ideas en soluciones que, muy pronto, terminarán en nuestras manos... y en nuestras vidas.

Este año, además de los espacios clásicos como el Centro de Convenciones, Venetian Expo, Eureka Park y las ya legendarias suites de los hoteles, el evento se sintió más dinámico que nunca alrededor de la IA. Las conferencias magistrales marcaron la agenda, los lanzamientos estuvieron a la orden y, aunque uno intente verlo todo, siempre se queda algo por fuera, el espacio es inmenso. Pero así es el CES: una maratón de innovación que motiva e inspira, y con una certeza poderosa... el futuro no viene en camino, el futuro ya llegó, y está más vivo que nunca.

Por eso, te invitamos a disfrutar este eBook y a visitarnos en las redes sociales y en nuestra página web. ¡Comenta, comparte y disfruta nuestra selección!



Regístrate en nuestro newsletter de IA

## Mand.ro Mark 7X

*Mano protésica con función de muñeca*



4

Las prótesis de mano tradicionales suelen quedarse cortas en algo clave: o no tienen movimiento real en la muñeca o terminan siendo aparatosas, más largas o más rígidas de lo que el cuerpo humano puede manejar con comodidad. Eso se traduce en una experiencia poco natural, incómoda y, muchas veces, frustrante para quien las usa. Al final, no se trata solo de “tener una mano”, sino de poder usarla con fluidez en las tareas cotidianas, sin sentir que llevas un dispositivo extraño pegado al cuerpo.

Ahí es donde entra en escena la **Mand.ro Mark 7X**, una prótesis que decidió hacer las cosas como la anatomía manda. En apenas 20 centímetros-la longitud promedio de una mano humana- integra dos grados de movimiento en la muñeca: arqueado y chasquido, lo que permite gestos mucho más naturales y precisos. A eso se suma un sensor de presión suave en la palma, que le da al usuario una forma más intuitiva de interactuar con los objetos, desde tomar una taza hasta manipular algo delicado, sin miedo a apretar de más o de menos.

Pensada especialmente para personas con amputaciones por debajo del codo, no solo busca reemplazar una extremidad, sino devolver una parte de la experiencia humana de usarla. Su enfoque está en la funcionalidad real, en la comodidad y en esa sensación de control que hace que el día a día sea más simple y más digno. En pocas palabras: menos ciencia ficción y más vida real, justo como debería ser la tecnología cuando se pone al servicio de las personas.

# .lumen

## *Gafas para ciegos*



Las gafas **.lumen** no son unas gafas cualquiera: son, básicamente, un copiloto inteligente para personas ciegas. Este dispositivo de asistencia portátil combina sensores avanzados con inteligencia artificial para entender el entorno en tiempo real, detectar rutas seguras y ayudar al usuario a moverse con más confianza por la ciudad. En lugar de depender únicamente del bastón o de referencias externas, la persona recibe una guía constante y discreta que transforma cada trayecto en una experiencia mucho más predecible y segura.

La magia está en cómo se comunican con quien las usa: a través de retroalimentación háptica intuitiva, es decir, señales táctiles que indican por dónde ir, cuándo girar o cuándo detenerse. De esta forma, las gafas replican las funciones básicas de un perro guía, pero en versión tecnológica: siempre disponibles, sin tiempos de entrenamiento y con la capacidad de adaptarse a diferentes entornos y situaciones. El resultado es una movilidad mucho más independiente y escalable, pensada para el ritmo real de la vida urbana.

Todo este sistema se apoya en lo que llaman Conducción Autónoma Peatonal, una idea que suena a ciencia ficción pero que es sorprendentemente práctica: es como la conducción autónoma de los autos, solo que aplicada al peatón. Las gafas “leen” el entorno, toman decisiones y guían al usuario paso a paso, convirtiendo la tecnología en una extensión natural de sus sentidos. Así, caminar vuelve a ser un acto simple, seguro y, sobre todo, libre.

## Booxtory 2.0

*Redefiniendo la forma en que las personas interactúan con el texto físico*



6

Ya no se trata solo de “escanear” un libro o un letrero con la cámara del celular: convertimos cualquier smartphone, tablet o incluso unas gafas de realidad aumentada en un auténtico entrenador cognitivo. La idea es simple y poderosa: que la tecnología no solo lea lo que está frente a ti, sino que entienda cómo tú lo estás leyendo y te ayude en tiempo real.

Mientras un motor de OCR potenciado con procesamiento de lenguaje natural analiza el contexto de libros, documentos o señales, nuestra IA patentada hace algo aún más inteligente: observa cómo miras el texto y cómo reacciona tu rostro para detectar tu nivel de carga cognitiva. En el momento en que identifica una dificultad, el sistema actúa sin que tengas que hacer nada. Las frases enredadas se simplifican al instante, los diseños se reorganizan para que la lectura sea más cómoda y el texto a voz se ajusta a tu propio ritmo. Es como tener un editor, un profesor y un asistente personal trabajando juntos, en vivo.

El resultado es una experiencia de lectura mucho más humana, fluida y sin barreras. Esta tecnología abre la puerta a una accesibilidad real para personas con dislexia, TDAH, baja visión o para quienes están aprendiendo un nuevo idioma, pero también mejora la experiencia de cualquiera que quiera entender mejor y más rápido lo que lee. En pocas palabras: el texto físico deja de ser un obstáculo y se convierte en una experiencia interactiva que se adapta a ti, no al revés.



# Neurofeedback 2.0

## *Optimización cerebral impulsada por IA*



Este sistema con inteligencia artificial combina datos de ondas cerebrales de humanos y animales para ofrecer un entrenamiento cognitivo totalmente personalizado y en tiempo real. Gracias a una base de conocimiento dinámica que usa bases de datos en grafos y aprendizaje federado, el sistema no solo aprende contigo, sino que lo hace respetando tu privacidad, adaptando cada protocolo a partir de biomarcadores como EEG, EMG y variabilidad de la frecuencia cardíaca (HRV).

En el lado del hardware, la propuesta también es elegante y práctica. La diadema utiliza electrodos secos para capturar señales EEG en humanos sin complicaciones, mientras que la correa está diseñada para funcionar incluso sobre el pelaje de los animales. Ambos dispositivos están optimizados para procesamiento en el borde, lo que significa respuestas rápidas y casi instantáneas. Y aquí viene lo más llamativo: gracias a una ontología “interespecies”, el sistema puede compartir aprendizajes entre humanos y animales, como usar protocolos de relajación humana para ayudar a reducir la ansiedad en un perro.

Por encima de todo esto, una capa de IA en la nube se encarga de refinar las recomendaciones con modelos explicables y actualizaciones federadas, haciendo que el sistema mejore constantemente sin comprometer datos sensibles. ¿El resultado? Un abanico de aplicaciones que va desde el manejo del TDAH y el estrés postraumático en personas, hasta el entrenamiento conductual de mascotas y animales de competición. En pocas palabras, **NeuroFeedback 2.0** convierte el entrenamiento mental en una experiencia inteligente, adaptable y, por primera vez, verdaderamente compartida entre especies.

# NVIDIA Jetson Thor

*Supercomputadora de IA en una caja pequeña*



8

Diseñada para llevar potencia de clase servidor a escenarios donde antes parecía imposible, esta plataforma combina un formato compacto con un consumo energético sorprendentemente bajo, pensada para aplicaciones edge de alto nivel como robots humanoides, máquinas autónomas y dispositivos médicos avanzados. Es el tipo de hardware que no solo ejecuta IA, sino que razona en tiempo real, justo donde están pasando las cosas.

Lo realmente revolucionario es cómo acerca un rendimiento de IA sin precedentes al borde de la red, eliminando la dependencia constante de la nube. Gracias a esto, los robots pueden correr modelos complejos directamente en el dispositivo, sin latencias incómodas ni cuellos de botella de conexión. En la práctica, esto significa que un humanoide puede “ver”, entender lo que ocurre a su alrededor y tomar decisiones en el momento, como si tuviera un pequeño cerebro de alto rendimiento integrado en el cuerpo.

El impacto de **Jetson Thor** va mucho más allá de la robótica de exhibición. En sistemas logísticos, fábricas inteligentes o entornos médicos, esta plataforma abre la puerta a máquinas que no solo siguen instrucciones, sino que perciben, razonan y actúan con un nivel de autonomía nunca antes visto. En pocas palabras, NVIDIA está poniendo la inteligencia donde más importa: justo en el lugar donde el mundo real sucede.



# MASTER AI

## *Cápsula multiterapia*



Imagina llegar a casa, recostarte y dejar que la tecnología se encargue de absolutamente todo. El Pod de Rejuvenecimiento Multiterapia con IA es una plataforma inteligente de bienestar que reúne 10 terapias en una sola sesión, diseñada para cuidar tanto la mente como el cuerpo sin complicaciones. Gracias a sensores avanzados y tecnología patentada aprobada por la FDA (Administración de Alimentos y Medicamentos de USA), el sistema analiza tu postura, tu piel e incluso tu estado emocional para crear una experiencia a la medida, combinando tratamientos como cuidado de la piel con LED, infusión de oxígeno, alineación espinal y terapia térmica, todo pensado para usarse fácilmente en casa.

En el corazón del Pod está la ciencia de la luz y la fisiología. Las terapias cutáneas utilizan luz roja e infrarroja cercana (NIR) para mejorar el tono y la elasticidad de la piel, mientras que la luz azul ayuda a calmar irritaciones y a purificar el cuero cabelludo. A esto se suma el poder del oxígeno y el calor, que estimulan la circulación y la renovación celular, promoviendo una apariencia más fresca, saludable y radiante. No es solo relajación: es un tratamiento integral que trabaja por dentro y por fuera al mismo tiempo.

Si el estrés o los problemas de sueño están en la ecuación, el Pod también lo sabe y ajusta automáticamente la intensidad y la duración de cada terapia para buscar ese equilibrio entre brillo exterior y bienestar interior. Lo más futurista es que los resultados se pueden ver en tiempo real a través de un “gemelo digital” y una puntuación de edad corporal y mental, convirtiendo cada sesión en una experiencia inmersiva, medible y completamente personalizada. En pocas palabras, es como tener un spa inteligente del futuro en la sala de tu casa.

## Parche ocular

*Hiper rejuvenecedor*



¿Cómo cuidar de verdad la zona más delicada del rostro? Este sistema combina cosmética avanzada con inteligencia artificial para ofrecer un tratamiento periocular totalmente personalizado. Un modelo multimodal analiza imágenes de tu rostro, divide el contorno de los ojos en microzonas y evalúa el estado real de la piel. Con esa información, el parche LED ultrafino y flexible aplica protocolos de luz ajustados con precisión quirúrgica, optimizando cada sesión según lo que tu piel necesita en ese momento.

La magia no está solo en la luz, sino en cómo se integra con el cuidado tópico. La interfaz biomimética utiliza fórmulas adaptadas al diagnóstico de la piel y se ajusta perfectamente a los contornos del rostro, logrando una distribución mucho más efectiva de los ingredientes activos y aprovechando al máximo la energía de la luz. El resultado es un enfoque sinérgico: por un lado se potencia la eficacia cosmética y, por el otro, se estimula la activación celular para que la piel no solo se vea mejor, sino que realmente mejore desde adentro.

Y como toda buena tecnología pensada para el día a día, también cuida la experiencia de uso. Su diseño con banda manos libres permite llevarlo mientras haces otras cosas, y sus materiales suaves y elegantes hacen que se integre sin esfuerzo en cualquier espacio de tu casa. Así, los usuarios pueden disfrutar de un cuidado de la piel innovador, cómodo y casi invisible en la rutina diaria... pero con resultados muy visibles frente al espejo.

BELLEZA

# Alienware 16 Area-51

*Portátil para juegos*



Este es la más reciente y avanzada máquina de 16 pulgadas, diseñada para quienes quieren jugar en serio y sin concesiones. Desde el primer vistazo deja claro que pertenece a la élite del gaming, con un diseño que respira potencia y una construcción pensada para largas sesiones donde el rendimiento y la comodidad tienen que ir de la mano.

Uno de sus grandes protagonistas es la pantalla. Por primera vez en una portátil gamer de Alienware, llega un panel OLED no reflectante, lo que significa colores más vivos, negros profundos y un contraste espectacular, pero sin los molestos reflejos que arruinan la experiencia en ambientes iluminados. En la práctica, esto se traduce en juegos más inmersivos, escenas más cinematográficas y una calidad de imagen que también enamora a quienes crean contenido o simplemente disfrutan de ver todo con el máximo nivel de detalle.

En conjunto, la **Alienware 16 Area-51** apunta a ser ese tipo de equipo que no solo corre los juegos más exigentes, sino que lo hace con estilo y presencia. Es la mezcla perfecta entre tecnología de punta, experiencia visual premium y el ADN gamer que ha hecho famosa a la marca. En pocas palabras, un portátil pensado para quienes quieren que cada partida se sienta como un evento de otro planeta.



## Memoria XPG INFINITY RGB DDR5

*Componentes que no pasan desapercibidos*



12

Combina potencia bruta, conciencia ambiental y un diseño que parece sacado de una nave espacial. Este módulo de memoria de última generación está construido con circuitos integrados de alta calidad y una PCB de 10 capas, lo que le permite alcanzar velocidades de hasta 8000 MHz con una estabilidad y eficiencia que harán sonreír tanto a gamers exigentes como a entusiastas del PC que viven persiguiendo cada frame extra.

Pero aquí no todo es músculo tecnológico. Su disipador de calor está hecho con aluminio reciclado y su carcasa utiliza plástico reciclado pos-consumo, marcando un nuevo estándar en cómo deberían diseñarse los componentes modernos: rápidos, sí, pero también responsables con el planeta. Incluso el empaque sigue la misma filosofía, usando materiales 100 % reciclados con certificación FSC. Es una prueba clara de que el rendimiento de alto nivel ya no tiene que estar peleado con la sostenibilidad.

Y luego está el factor “wow”. INFINITY apuesta por un atrevido diseño triangular 3D con un efecto de iluminación RGB de espejo infinito que realmente hace honor a su nombre. La iluminación es totalmente personalizable con XPG RGB Sync y el software de la placa base, y además mantiene un lenguaje visual unificado con los sistemas de refrigeración líquida de la marca. El resultado es un módulo de memoria que no solo corre a toda velocidad, sino que también convierte tu PC en una vitrina futurista con propósito.

## Zettlab AI

### *NAS de inteligencia artificial*



Esta solución integra inteligencia artificial directamente en el equipo para que puedas buscar y gestionar tus datos de forma mucho más natural, rápida y, sobre todo, privada. ¿Tienes miles de fotos, videos, audios y documentos? Solo escribes lo que necesitas en lenguaje cotidiano y el sistema encontrará los archivos relevantes. Incluso puedes hacer preguntas sobre tu propio contenido y recibir respuestas con las fuentes citadas, gracias a su control de calidad multimodal tipo Knowledge QA.

La magia está en cómo entiende tu información. Funciones como categorías de IA, transcripción automática y búsqueda por palabras clave habladas hacen que encontrar contenido multimedia deje de ser una cacería interminable. Todo ocurre con una precisión y velocidad que realmente se sienten, porque la IA corre localmente y sin conexión, sin depender de la nube ni de servicios externos. Eso significa que tus datos se quedan donde deben estar: en tu casa u oficina, bajo tu control total y con la privacidad intacta.

Y como buen gadget moderno, **Zettlab AI NAS** también cuida la experiencia visual. Incorpora una pantalla que muestra métricas clave del sistema y una iluminación ambiental RGB totalmente personalizable para integrarse con tu setup. No es casualidad que haya recaudado más de 1,4 millones de dólares en Kickstarter en 2025: es la prueba de que mucha gente quiere un almacenamiento más inteligente, más bonito... y mucho más seguro.

## HyperSpace Trackpad Pro

*Panel táctil para trabajar con precisión*



Es el primer trackpad háptico premium diseñado específicamente para Windows, y combina tecnología piezoeléctrica avanzada, detección total de fuerza y un nivel de personalización que parece sacado de un laboratorio del futuro. Con una impresionante tasa de respuesta de 240 Hz, cada toque se siente inmediato, sin rastro de latencia, logrando una precisión de píxel perfecta que enamora a quienes editan video, diseñan o viven haciendo mil cosas al mismo tiempo.

La experiencia no solo es rápida, también es completamente moldeable a tu forma de trabajar. A través del software Hydra Connect, puedes ajustar la fuerza del clic, la intensidad de la respuesta háptica y hasta dividir el trackpad en zonas de gestos. Según la app que estés usando, el **HyperSpace** puede comportarse como un mouse, una superficie de desplazamiento o incluso como un panel de macros. Todo esto se complementa con un rechazo inteligente de la palma que evita toques accidentales y hace que la experiencia sea más cómoda y precisa durante largas jornadas.

Y como buen producto pensado para profesionales, está totalmente integrado con Windows y sus gestos multitáctiles, y ofrece accesos directos específicos para herramientas como Photoshop, Excel o Figma. Lo mejor es que no estás solo: desde Hydra Connect puedes compartir y descubrir perfiles creados por otros usuarios, construyendo una especie de “biblioteca de flujos de trabajo” impulsada por la comunidad. En pocas palabras, no es solo un trackpad: es una nueva forma de interactuar con tu PC.



# Plataforma elevadora JLG Oshkosh

*Para aplicaciones  
industriales y de  
construcción*



El elevador de pluma **JLG de Oshkosh** parece sacado de una película de ciencia ficción, pero está pensado para resolver problemas muy reales en la construcción moderna. Esta plataforma de elevación autónoma integra inteligencia robótica para llevar el trabajo en altura a un nuevo nivel, empezando a reemplazar los tradicionales elevadores con personas en cesta por un sistema capaz de hacer el trabajo solo. Hablamos de tareas como soldadura, inspección, posicionamiento de componentes o mantenimiento en zonas de difícil acceso, todo sin que un operario tenga que exponerse al riesgo de trabajar a decenas de metros del suelo.

La clave está en que no es solo un “brazo que sube y baja”. El sistema combina mecánica industrial, manipuladores robóticos, sensores de percepción y planificación de tareas con inteligencia artificial en una sola plataforma móvil, diseñada para moverse y trabajar en obras en pleno funcionamiento. Además, se conecta con los sistemas digitales de la obra.

El impacto de esta tecnología va mucho más allá de la automatización por la automatización. Al gestionar mejor la demanda de mano de obra, aumentar la eficiencia en obra y coordinar procesos de forma inteligente, el elevador de pluma **JLG de Oshkosh** se convierte en un aliado clave para los contratistas. En un mundo con creciente demanda de infraestructura y una escasez persistente de personal calificado, esta solución no solo acelera los proyectos: también los hace más seguros, más precisos y más sostenibles en el tiempo.

## CARRIE

*Es el robot móvil autónomo  
de alta capacidad más  
delgado del mundo*



Nacido como la evolución de PARKIE, el ganador del premio Best of Innovation en CES 2024, este pequeño gigante está diseñado para mover cargas a nivel de toneladas sin despeinarse. Su perfil ultradelgado le permite meterse donde otros robots simplemente no caben, convirtiendo cada centímetro del suelo de fábrica en espacio útil y productivo.

Pero su verdadero cerebro está en cómo gestiona lo que transporta. **CARRIE** integra un sistema de detección de peso en tiempo real que mide la carga útil constantemente, lo que le permite trabajar solo o coordinarse con otros robots cercanos para mover objetos aún más pesados. Esto elimina la necesidad de sistemas externos de gestión de carga, simplifica los flujos de trabajo y hace que todo el proceso sea más rápido, más limpio y mucho más eficiente.

Más allá de su tamaño, lo que impresiona es su nivel de autonomía y su capacidad para moverse con seguridad en entornos industriales complejos. **CARRIE** no solo ahorra espacio: lo aprovecha al máximo, manteniendo estándares altos de seguridad, confiabilidad y eficiencia. Esta solución de automatización integrada marca un nuevo punto de referencia para las plataformas tipo “All-Care” y deja claro que la fábrica inteligente del futuro no siempre será más grande... a veces será simplemente más inteligente y más delgada.

## Base on Board 2.0

### *Juego de Beisbol*



Es la prueba de que incluso un juego de mesa puede reinventarse con tecnología de punta. Esta nueva versión, heredera del título ganador del Premio a la Innovación en CES 2025, introduce unos dados inteligentes con tinta electrónica que cambian las reglas del juego... literalmente. En lugar de tener caras fijas, los dados redistribuyen en tiempo real resultados como strike, bola, foul o contacto según la situación del partido y las estadísticas reales de los jugadores de la MLB (Major League Baseball). Así, un lanzador elite puede tener hasta un 50 % de probabilidad de strike, mientras que un jugador promedio mantiene distribuciones más equilibradas, logrando un nivel de realismo que se siente sorprendentemente auténtico.

La experiencia no se queda en la mesa. Estos dados se conectan por Bluetooth con aplicaciones móviles y pantallas Smart TV para crear una atmósfera de estadio en casa, con comentarios generados por IA y efectos visuales que acompañan cada jugada. De pronto, una partida con amigos se siente más como una transmisión deportiva interactiva que como un simple juego de tablero, mezclando lo mejor del mundo físico con lo digital.

Y si alguien quiere llevarlo al siguiente nivel, la plataforma híbrida también soporta torneos competitivos tipo eSports, con clasificaciones globales en la nube y funciones de transmisión en tiempo real. El salto de una mecánica de probabilidad estática a una dinámica no solo hace el juego más justo y emocionante, sino que crea una nueva categoría que conecta los juegos de mesa de toda la vida con el ecosistema moderno del gaming competitivo. En pocas palabras: el béisbol de tablero acaba de entrar a su era inteligente.



## XR10

### *Miniproyector*



El Hisense **XR10** no es un miniproyector cualquiera: es una pequeña bestia tecnológica pensada para llevar el cine a cualquier espacio. Gracias a su sistema óptico basado en láser tricromático puro (TriChroma), logra un brillo impresionante de hasta 6000 lúmenes, suficiente para verse espectacular incluso en pantallas gigantes que van de 65 hasta 300 pulgadas. Además, elimina la dañina exposición a la luz azul, lo que se traduce en una imagen vibrante, cómoda para la vista y con colores que simplemente saltan de la pantalla.

Ese poder de luz viene acompañado de una fidelidad de color que cumple con estándares cinematográficos de alto nivel. El **XR10** amplía de forma drástica la gama cromática, ofreciendo una experiencia visual realmente inmersiva, con el respaldo de certificaciones como IMAX Enhanced y compatibilidad con Dolby Vision HDR. En pocas palabras: no solo ves la película, te metes dentro de ella, con contrastes, brillo y detalle que hacen justicia a cualquier contenido premium.

Y como una gran imagen merece un gran sonido, Hisense se alió con la firma francesa de audio de lujo Devialet para el apartado acústico. El proyector integra su arquitectura sonora patentada y una afinación cuidada al milímetro, logrando un audio potente y envolvente sin necesidad de equipos externos. El resultado es un proyector láser compacto que combina óptica de precisión y sonido inmersivo en un solo dispositivo, ideal tanto para un cine en casa de alto nivel como para usos profesionales.

## Light Saver

*Ahorrador de luz*



**Light Saver** parece una lámpara común y corriente... hasta que entiendes lo que realmente hace. Este es el primer sistema de iluminación del mundo diseñado para neutralizar cámaras y sistemas de IA, una especie de “escudo de luz” contra grabaciones no autorizadas. A simple vista, el ojo humano ve una iluminación normal, pero las cámaras ven otra historia: la imagen capturada se llena de distorsiones visuales que vuelven el contenido prácticamente irreconocible, arruinando fotos y videos antes de que puedan usarse para algo indebido.

La genialidad del sistema no se queda solo en bloquear grabaciones. **Light Saver** también interfiere directamente con los algoritmos de visión artificial, impidiendo que la inteligencia artificial detecte o identifique personas y objetos. En otras palabras, no solo protege contra cámaras ocultas o celulares grabando sin permiso, sino que también desactiva el “ojo digital” de la IA. En un mundo donde cada vez más sistemas dependen del reconocimiento automático, esta tecnología plantea algo poderoso: a veces, apagar la IA también es una forma de seguridad.

Por eso, su uso está pensado para entornos donde la información visual es crítica: instalaciones industriales sensibles, bases militares, laboratorios de investigación o incluso áreas privadas donde la privacidad es sagrada. Basta con encender la luz para que todas las grabaciones queden distorsionadas y el reconocimiento de IA quede fuera de juego. Así, no solo ilumina un espacio: lo convierte en una zona protegida contra miradas digitales no deseadas, una solución casi imprescindible en plena era de la inteligencia artificial.

# DeCloakBrain PriviSphere

## Robótica



**DeCloakBrain PriviSphere Robotics** suena a nombre de ciencia ficción, pero es una plataforma muy real que apunta directo a uno de los grandes dilemas de la robótica moderna: cómo ser más inteligente sin sacrificar la privacidad. Esta solución combina tecnologías de Síntesis Supervisual e Inteligencia Espacial para que cada robot no solo vea su propio entorno, sino que comparta su perspectiva con los demás, creando una especie de “mente colectiva”. Así, cada nodo de IA en el borde expande la red visual del sistema completo y permite que los robots colaboren como si fueran un solo equipo perfectamente coordinado.

La clave está en cómo lo hace. **DeCloakBrain** integra un Agente de Privacidad de IA con capacidades de Acción de Lenguaje Visual (AipA-VLA), apoyándose en aprendizaje federado y privacidad diferencial para proteger los datos desde el diseño. Además, su enfoque de IA física integrada permite desarrollar y probar comportamientos en entornos virtuales físicos sin complicaciones, acelerando la creación de nuevas aplicaciones. Todo el procesamiento multimodal ocurre en tiempo real en el borde, lo que reduce latencias y evita depender de nubes centralizadas para cada decisión crítica.

El resultado es que robots individuales dejan de ser islas y se convierten en un ecosistema inteligente unificado, con conciencia espacial en todas las direcciones, control centralizado de misiones y una coordinación entre múltiples agentes que antes parecía imposible. A diferencia de los sistemas tradicionales aislados, aquí hay una fusión escalable de percepciones y un intercambio seguro de datos visuales que mantiene a todos sincronizados. Por eso es ideal para fábricas inteligentes, hospitales, patrullaje de seguridad y muchos otros escenarios donde trabajar en equipo, con precisión y con privacidad, ya no es opcional: es esencial.



## Dnsys Z1

### *Doble articulación*



Esta innovación está pensada para algo muy concreto y muy humano: cuidar tus rodillas y devolverte movilidad. Es el exoesqueleto más ligero del mundo y el primero diseñado específicamente para dar soporte a esta articulación clave. Impulsado por inteligencia artificial, ofrece asistencia adaptativa en tiempo real: puede aumentar hasta en un 50 % la potencia de las piernas al caminar o subir, descargar hasta el doble del peso corporal del usuario-hasta 150 kilos- para reducir la presión sobre las rodillas, y aportar hasta 20 kilos de ayuda extra al levantarse o subir escaleras.

Todo esto viene en un formato sorprendentemente ligero y ergonómico, pensado para usarse durante todo el día sin molestias. No se siente como un aparato pesado o torpe, sino más bien como una extensión natural del cuerpo que acompaña cada movimiento. Ya sea en actividades cotidianas, en el trabajo o en entornos físicamente exigentes, el **Z1** está diseñado para que moverse fácil, más seguro y menos doloroso.

La verdadera inteligencia del sistema está en su red de sensores y motores avanzados, que analizan continuamente cómo te mueves y cuánta carga estás soportando. Con esa información, el exoesqueleto ajusta su ayuda en tiempo real, protegiendo las articulaciones y optimizando cada paso. El resultado es una combinación de tecnología y biomecánica que no solo mejora la movilidad, sino que también ayuda a prevenir el desgaste y a darle a las rodillas un merecido respiro.

## ARIVIA

*Dron de iluminación  
y fuente para  
superficie de agua*



Este es el primer dron acuático autónomo tipo boya del mundo, diseñado para convertir cualquier cuerpo de agua en un escenario vivo. Equipado con iluminación LED programable, chorros de agua controlables, navegación GPS y un potente sistema de audio integrado, este dispositivo mezcla tecnología y espectáculo en una sola plataforma flotante. Ya sea en un puerto, un resort, una atracción turística o incluso una gran piscina, **ARIVIA** puede operar solo o en flotas sincronizadas para crear coreografías de luz y agua que parecen sacadas de un show de gran formato.

La verdadera magia ocurre cuando varias unidades trabajan juntas. En cuestión de minutos, una superficie acuática se transforma en un escenario dinámico con espectáculos coordinados, movimientos precisos y efectos visuales impactantes. Y esto es solo el comienzo: en el futuro, el sistema podrá sumar proyección láser, efectos de niebla, iluminación subacuática e incluso dispersión de aromas, llevando la experiencia hacia un territorio completamente inmersivo y multisensorial.

Pero **ARIVIA** no vive solo del entretenimiento. También es una herramienta útil para la revitalización regional, la promoción turística y la monitorización ambiental. Puede capturar datos en tiempo real como temperatura del agua, turbidez y niveles de oxígeno, combinando espectáculo con ciencia. Su diseño modular, carcasa resistente al agua y capacidades avanzadas de operación remota lo hacen perfecto tanto para eventos temporales como para instalaciones permanentes en distintos entornos acuáticos alrededor del mundo.

# AQUA

*Dron para  
videografía acuática*



**HOVERAir AQUA** llega para cambiar por completo las reglas del juego en la videografía acuática. Es la primera cámara autónoma 100 % impermeable del mundo que puede despegar y aterrizar directamente sobre el agua, sin miedo a salpicaduras, olas o espuma. Eso significa adiós a las limitaciones de los drones tradicionales y hola a una nueva forma de grabar en ríos, lagos y mar abierto, donde el agua deja de ser un enemigo y se convierte en parte del escenario.

La clave de su precisión está en su sistema de seguimiento RTK con exactitud centimétrica, apoyado por Lighthouse (control remoto de muñeca), mantiene siempre al deportista o aventurero perfectamente encuadrado, incluso cuando las condiciones visuales son complicadas. Con una velocidad máxima de 55 km/h y capacidad para volar en vientos de hasta nivel 7, **AQUA** se siente igual de cómodo siguiendo a un surfista en plena acción, acompañando una regata o capturando una tranquila travesía por un lago.

Pero más allá de los números, lo que realmente lo hace especial es la experiencia que ofrece: grabar manos libres, sin estrés y con una calidad cinematográfica impresionante. No es solo un dron, es una nueva manera de contar historias en el agua, donde tú te concentras en vivir el momento y la cámara se encarga de inmortalizarlo desde el mejor ángulo.

DRONES



## ALPON X5

### *Computador de borde con IA*



Este dispositivo es básicamente una computadora de inteligencia artificial que piensa en el borde de la red y actúa donde realmente importa: en el propio dispositivo. Diseñada para análisis de video y sensores en empresas de cualquier tamaño, combina la potencia del Raspberry Pi CM5 con la NPU DEEPX DX-M1 para procesar datos en tiempo real sin mandar todo a la nube. Aquí la privacidad no es un eslogan: los datos sin procesar se quedan en sitio y, si hace falta compartir algo, solo viajan eventos anónimos. Además, cuando hablamos de despliegues a gran escala, una sola consola permite gestionar toda la flota con incorporación sin intervención, actualizaciones OTA, monitoreo de estado y políticas centralizadas, como debe ser en un mundo serio.

24

En seguridad, el **X5** juega en otra liga. Viene con una arquitectura pensada desde cero para no dejar cabos sueltos: arranque verificado, software firmado y criptografía de hardware integrada. Y como el mundo real no siempre tiene redes perfectas, este equipo está preparado para sobrevivir a los cortes: usa Ethernet o Wi-Fi como conexión principal y, si algo falla, cambia automáticamente a LTE gracias a su eSIM. Esto no solo garantiza continuidad, sino que también permite aprovisionamiento remoto y cambio de operador por sitio, manteniendo todo en línea incluso cuando las condiciones se complican.

Lo mejor es que no es una caja cerrada. Su diseño abierto permite ejecutar los modelos y protocolos que cada empresa prefiera, e incluye un “zoológico” de modelos que Sixfab puede adaptar a escenarios de seguridad, calidad o automatización. Para equipos que no tienen un ejército de ingenieros de I+D, el **ALPON X5** es una autopista directa hacia la IA en el borde: despliegue rápido, baja latencia, costos predecibles y cero dependencia crítica de la nube. En otras palabras, menos promesas y más IA funcionando de verdad, donde debe estar.

## ModeX

### *Chaqueta bomber*



La chaqueta no es solo una prenda: es prácticamente un centro de comando portátil para la vida urbana. Diseñada para jóvenes profesionales que viven rodeados de tecnología y estilo, integra bolsillos laterales con carga inalámbrica, un ordenador de borde para ejecutar IA ligera, control inteligente de temperatura e iluminación programable. Todo esto convierte a la chaqueta en el aliado perfecto para mantener tus dispositivos con energía, personalizar tu experiencia con inteligencia artificial y, de paso, verte bien mientras lo haces. Porque sí: aquí la moda y la funcionalidad por fin dejaron de pelearse.

Uno de sus grandes trucos está en cómo maneja la energía y la computación sin volverse un ladrillo incómodo. En lugar de esas baterías gigantes que hacen parecer armadura medieval, **ModeX** usa un módulo en forma de banda delgada, flexible y plegable, que puedes deslizar discretamente en la cintura o en las correas de la propia prenda y otros accesorios. El resultado es una experiencia limpia, cómoda y casi invisible, donde la tecnología está ahí cuando la necesitas, pero no estorba cuando solo quieres moverte por la ciudad.

En el fondo, **ModeX** representa un cambio de mentalidad: en plena era de la inteligencia artificial, redefine cómo interactuamos con la energía y la computación en movilidad. Ya no se trata solo de llevar gadgets en los bolsillos, sino de vestirlos, integrarlos y hacerlos parte natural de tu día a día. Es el tipo de idea que no solo abre un nuevo capítulo en la tecnología wearable, demuestra que el futuro puede ser igual de inteligente que elegante.

## MCON

### *Mando para juegos electrónicos*



Este es uno de esos gadgets que te hacen pensar: ¿por qué nadie había hecho esto antes?”. A primera vista parece un smartphone más, pero en realidad es un mando inalámbrico compacto que se monta magnéticamente al teléfono y está pensado para acabar con los problemas clásicos de los controles móviles; grandes, frágiles y que no caben en ningún bolsillo. Bajo su placa protectora esconde controles de calidad de consola y, con solo pulsar un botón, se despliega su mecanismo automático que revela joysticks TMR de tamaño completo, gatillos con efecto Hall y un soporte ajustable compatible con iOS, Android e incluso teléfonos plegables. Sí, es básicamente un “transformer” para gamers de bolsillo.

El diseño no es solo bonito, también es inteligente. Las asas abatibles se bloquean en su lugar para mejorar la ergonomía y reducir la fatiga en las manos durante sesiones largas. Además, la placa superior se puede quitar y usar como soporte independiente, y existe una base de acoplamiento que permite enviar la imagen al televisor y usar el **MCON** como mando inalámbrico, convirtiendo tu móvil en una mini consola de salón. El sistema de disco magnético es compatible con MagSafe y asegura una alineación perfecta, incluso en teléfonos con módulos de cámara grande que suelen estorbar.

Y como si fuera poco, **MCON** está pensado para durar. Está diseñado con “derecho a reparación”: tornillos estandarizados, insertos roscados y piezas modulares que facilitan el mantenimiento. En conectividad también juega en modo pro: puedes usarlo por Bluetooth para mayor comodidad o por cable si quieres la menor latencia posible. El resultado es simple y poderoso: experiencia de juego tipo consola en el smartphone, sin sacrificar portabilidad ni comodidad. En pocas palabras, llevar tu setup gamer en el bolsillo ya no suena tan loco.



# Auriculares Timekettle

## W4 AI Interpreter

*Traductor multilingüe  
en tiempo real*



Los **Timekettle W4 AI Interpreter** no son solo unos auriculares: son básicamente un superpoder para hablar con cualquier persona en el planeta. Este es el primer traductor intraauricular del mundo que combina captura de voz por conducción ósea con inteligencia artificial contextual basada en grandes modelos de lenguaje. En lugar de pelear contra el ruido del entorno, el **W4** detecta las vibraciones del habla directamente desde los huesos del usuario, logrando un reconocimiento limpio, con una precisión del 98 % y un retraso de apenas 0,2 segundos. En la práctica, eso se siente como hablar y ser entendido... casi en tiempo real, sin dramas ni repeticiones incómodas.

La magia no está solo en escuchar, sino en entender. Sus modelos de IA anticipan el contexto, interpretan la intención y corrigen homófonos para que las conversaciones fluyan de forma natural en 42 idiomas y 95 acentos. Además, el sistema cambia automáticamente entre los modos de hablar y escuchar, permite compartir la conversación con un solo toque y hasta traduce audio y video. O sea, sirve tanto para una reunión internacional como para sobrevivir a un viaje donde no sabes ni pedir un café.

En diseño y uso diario también juegan en liga premium. Ofrecen hasta 18 horas de autonomía, vienen en colores azul marino o dorado arena, y funcionan como auriculares de alta calidad para música y llamadas. Los **W4** no solo mezclan hardware de punta con IA avanzada: convierten la traducción en algo invisible, natural y humano. Básicamente, un vistazo bastante serio al futuro de la comunicación global.

## LG AI-powered

*Soluciones para  
vehículos impulsadas  
por IA de LG*



**LG AI-powered In-Vehicle Solutions** es, básicamente, la visión de LG sobre cómo debería sentirse un carro en la era de la inteligencia artificial: más inteligente, más intuitivo y mucho más conectado contigo. Este reúne pantallas avanzadas, sistemas de detección e IA que funciona directamente en el vehículo, sin depender de la nube, para ofrecer respuestas rápidas y experiencias más naturales. La joya visual es su parabrisas OLED transparente y curvo, que muestra información clave de conducción en tiempo real con seguimiento ocular, de modo que ves lo que necesitas sin perder de vista la carretera. Sí, es como un HUD... pero en versión “bienvenido al futuro”.

28

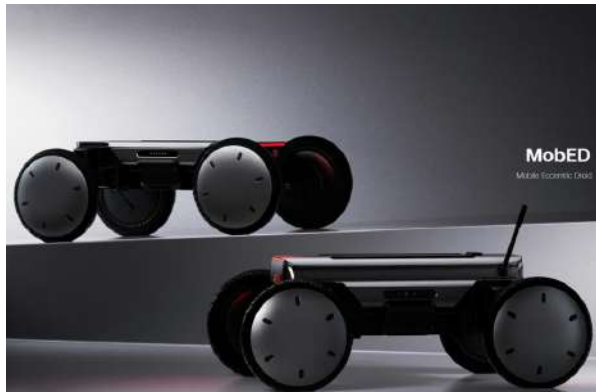
La parte realmente interesante ocurre dentro de la cabina. La solución de visión automotriz usa cámaras RGB e infrarrojas para entender lo que pasa con el conductor y los pasajeros: hacia dónde miran, cómo están sentados, si están cansados o incluso qué emoción reflejan. Con esos datos, el vehículo puede ajustar la seguridad de forma adaptativa y personalizar la interfaz, haciendo que el carro deje de ser una máquina “fría” y empiece a comportarse más como un copiloto atento que sabe cuándo ayudarte y cuándo no molestar.

Y para que el viaje no sea solo eficiente sino también entretenido, LG suma su solución de entretenimiento con pantallas laterales transparentes y contenido mapeado por IA para streaming, comunicación y experiencias conectadas. Todo esto se orquesta con la **Plataforma LG AI**, una IA generativa multimodal que vive en el propio vehículo y conecta visualización, detección y entretenimiento con baja latencia. El resultado: un ecosistema donde el carro entiende el contexto, se adapta a las personas y convierte cada trayecto en una experiencia más humana, más inteligente y, seamos honestos, mucho más cool.

ENTRETENIMIENTO EN VEHÍCULOS

# MobeED

## *Plataforma robótica*



**MobeED** (Mobile Eccentric Droid) es la prueba de que la robótica ya no es cosa del mañana, sino del ahora. Desarrollada por el Laboratorio de Robótica de **Hyundai Motor Group**, esta plataforma móvil parece salida de una peli de ciencia ficción, pero con los pies-o mejor, las ruedas- bien puestos en la realidad. Gracias a sus cuatro ruedas de control independiente y a su mecanismo excéntrico único, puede moverse por terrenos complicados y mantenerse estable incluso sobre superficies irregulares, como si el equilibrio fuera su superpoder. Y para rematar, su sistema de conducción autónoma le permite esquivar obstáculos de forma segura y eficiente, incluso en lugares llenos de gente.

Lo más interesante es que **MobeED** no es un robot con una sola misión, sino una base versátil lista para lo que se te ocurra. Incluye un riel de montaje universal y una API que facilitan crear e instalar módulos personalizados: desde robots de reparto y vigilancia, hasta plataformas para investigación o incluso publicidad. Es, en pocas palabras, un “chasis inteligente” sobre el que se pueden construir mil ideas diferentes sin empezar desde cero cada vez.

**Hyundai** ofrece **MobeED** en dos versiones para cubrir distintos niveles de ambición. El modelo Básico es una base flexible para que desarrolladores y empresas diseñen su propio robot a medida, maximizando la adaptabilidad. El modelo Pro mantiene esa libertad creativa, pero suma sensores adicionales que permiten una conducción autónoma más cómoda y fiable en muchos entornos. Este enfoque de doble modelo no solo amplía sus usos posibles, sino que deja claro que **MobeED** no es un experimento: es una plataforma lista para convertirse en protagonista del día a día de la robótica moderna.





Jose Antonio RONDÓN  
*Director ITenLINEA*

Información Tecnológica en Línea - **ITenLINEA**, es un medio especializado alternativo, multiplataforma, enfocado a la generación de contenidos de valor, relacionados con Tecnologías de la Información y las Comunicaciones - TIC, promueve el emprendimiento, la ciencia y la tecnología como factores clave para el desarrollo de las sociedades, las empresas y los profesionales de hoy.

El visitante puede encontrar una amplia gama de contenidos, novedades, videos, recursos, eventos especiales y noticias, que se complementan con los servicios editoriales, de apoyo de marca, marketing digital, consultoría e infoproductos.

Se destacan las #CharlasTechie, un espacio de interacción y conocimiento con personajes de la industria tech.

#### Redes sociales

<https://www.youtube.com/user/ITenLINEA>

<https://www.instagram.com/itenlinea/>

<https://www.facebook.com/ITenLINEA>

<https://www.tiktok.com/joserondondigital>



Juan Carlos YEPES  
*Director Negocios  
en Tu Mundo*

Comunidad digital que promueve el mundo de los negocios basados en valores éticos, fomentando el crecimiento de los mercados en un contexto de colaboración y armonía. Además, genera una serie de libros impresos que destacan los casos más sobresalientes de emprendimientos y la evolución innovadora de las empresas.

Puede ver la comunidad a través de Youtube, en:

<https://www.youtube.com/negociosentm>

#### Redes sociales

Canal Youtube: <https://www.youtube.com/negociosentm>

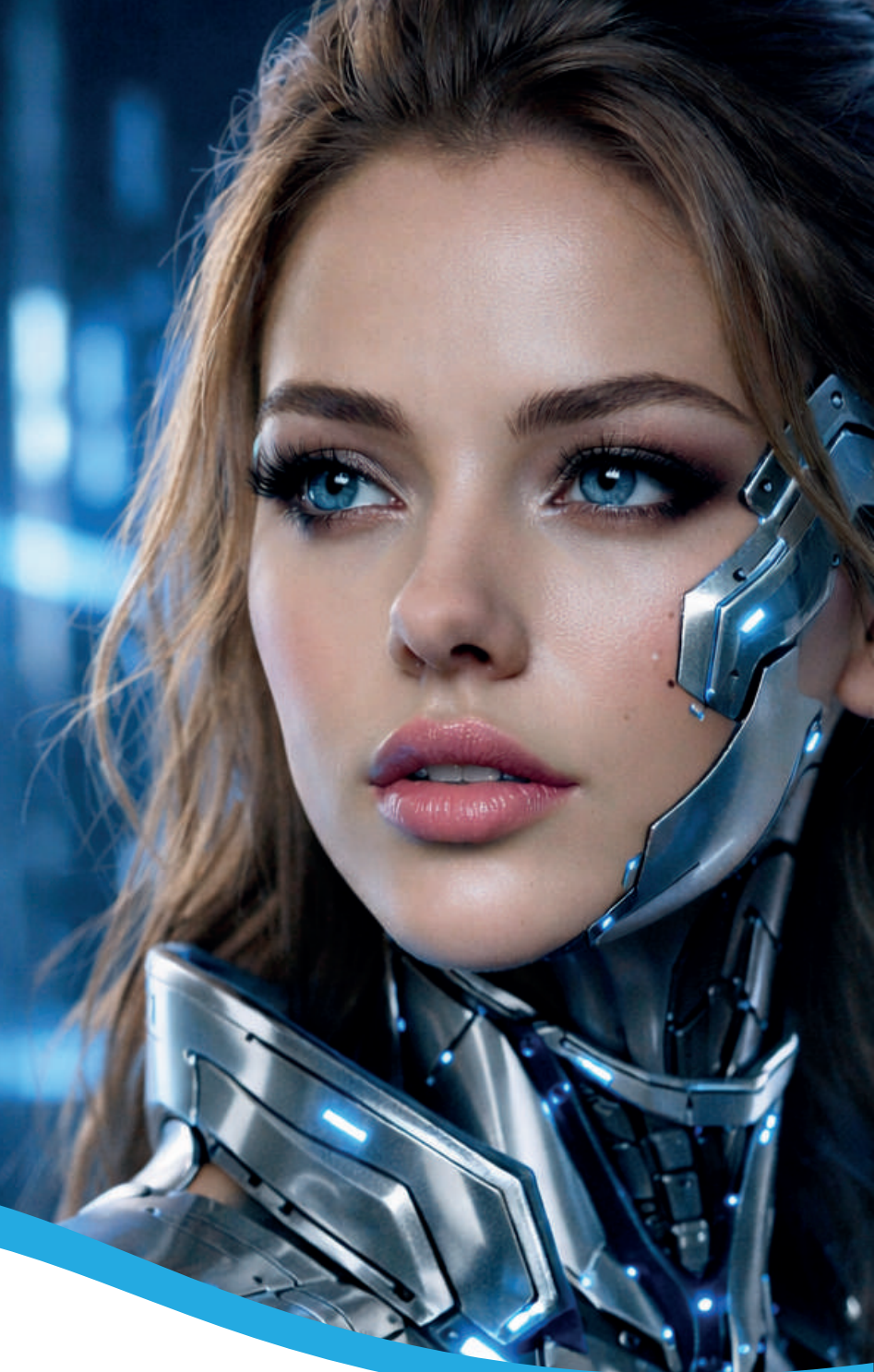
<https://x.com/negociosentm>

<https://www.instagram.com/negociosentm/>

<https://www.facebook.com/negociosentm>



Todas las Innovaciones aquí



comfama

Vigilado Supersubsidio

Apoyan